

DOBÓR KOLORÓW ZGODNIE Z SYSTEMEM CAPAROL NA PODSTAWIE WZORNIKA CAPAROL 3D - SYSTEM PLUS

PRZED PRZYSTĄPIENIEM DO MALOWANIA WYKONAĆ PRÓBY KOLORYSTYCZNE O POWIERZCHNI 1M2 I ZGŁOSIĆ DO OSTATECZNEGO ZATWIERDZENIA.

UWAGA: KOLORY WIDOCZNE NA WYDRUKU ODBIEGAJĄ OD ORYGINAŁU OKREŚLONEGO NA PODSTAWIE WZORNIKA - FARBY ZAMAWIAĆ WYŁĄCZNIE W OPARCIU O PODANY WZORNIK.

WYSUNIECIE ELEMENTÓW PRZED LICO DOCIEPLENIA ŚCIAN GŁÓWNYCH:

- COKÓŁ DOLNY + 5 CM
- PILASTY NAROŻNE, GZYMS GÓRNY + 4 CM
- OPASKI OKIENNE I BLEND +2 CM

WSZYSTKIE POZIOME ELEMENTY WYSUNIĘTE PRZED MALOWANIEM ZABEZPIECZYĆ DWUKROTNYM MALOWANIEM ZAPRAWĄ USZCZELNIAJĄCĄ ULTRAMENT

KOLOR COKOLU: TYNK MOZAIKOWY MARMURIT NR 245

KOLOR ŚCIAN: GRANIT 35, TYNK KOMBI FINISZ G8

KOLOR RAM ELEWACJI, OPASEK OKIENNYCH ŚCIAN POWYŻEJ GZYMSU GÓRNEGO I OKAPU: JADE 30, TYNK KOMBI FINISZ G5

KOLOR GZYMS GÓRNY: GRANIT 15, TYNK KOMBI FINISZ G5

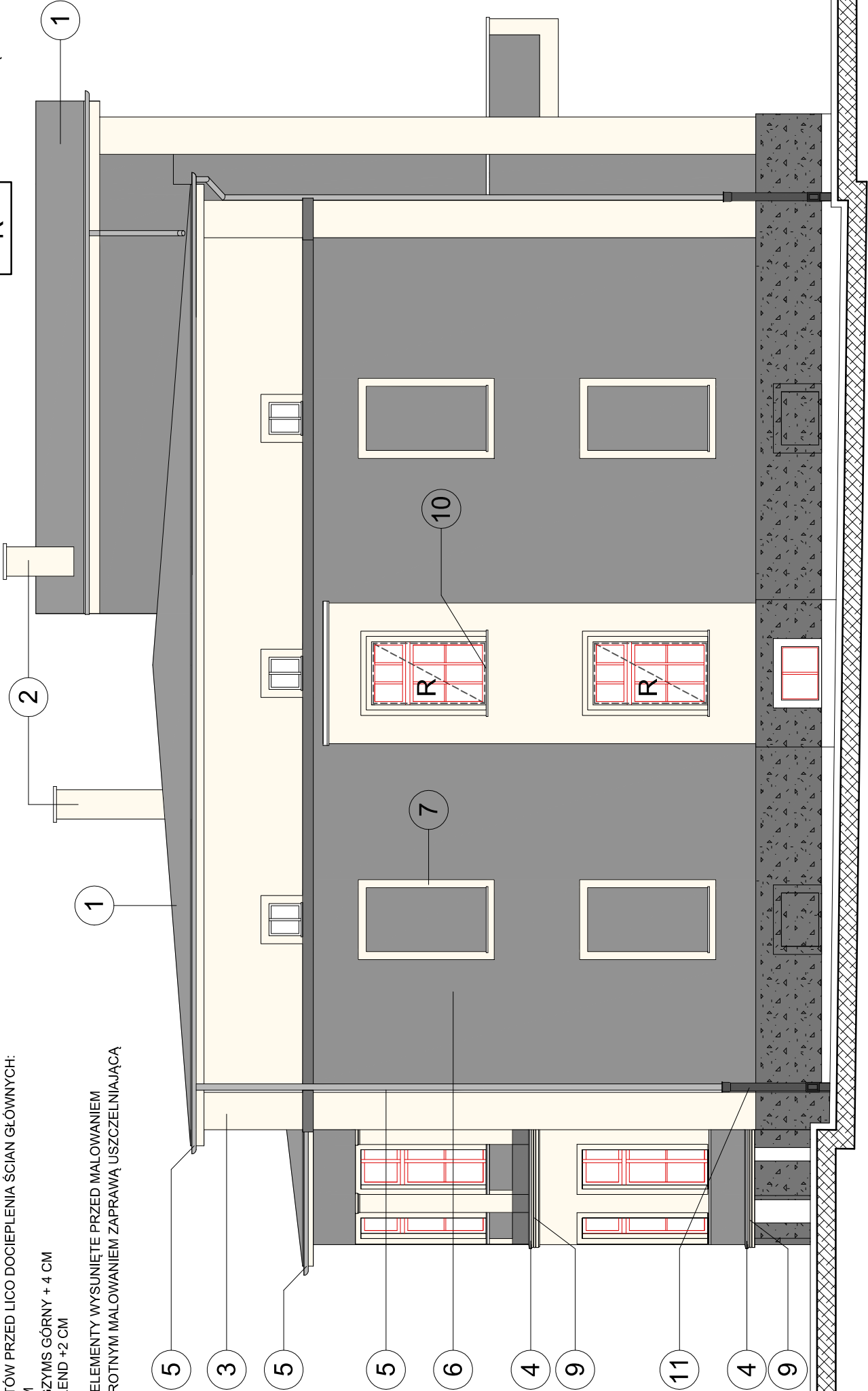
KOLOR ROLET ZEWNĘTRZNYCH PODTYNKOWYCH: ANTRACYT SATIN

PARAPETY ZEWNĘTRZNE, NAKRYWY MURU BALKONU GRANIT STRZEGOM SZARY POLEROWANY[PARAPETY GR. 4 CM]

RYNNY, RURY SPUSTOWE, OBRÓBKİ BLACHARSKIE - BLACHA TYTANCYNK 0,70 MM

STOLARKA OKIENNA DO WYMIANY, PCV SIEDMIOKOMOROWE Uw=0,9W/m2K TRZYSZYBOWE, SZKŁO BEZPIECZNE OBUSTRONNIE

ROLETY ZEWNĘTRZNE PODTYNKOWE, ELEKTRYCZNE - KOLOR ANTRACYT MAT(RAL7016)



- Istniejące nowe pokrycie dachu dwukrotnie papą termozgrzewalną z dociepleniem styropapą gr. 20 cm [lambda = 0,038]
- Kominy istniejące - wykonać malowanie zgodnie z doбором koloru.
- Pilastry narożne, odtworzenie w dociepleniu stanu istniejącego.
- Projektowane obróbki gzymsów z blachy tytancynk gr. 0,70mm klejonej całopowierzchniowo. Nie stosować mocowania wkrętami.
- Projektowane rury spustowe z blachy tytancynkowej gr. 0,70mm. (Rynny istniejące nowe do pozostawienia)
- Ściany główne docieplane styropianem EPS 0,032. Grubość docieplenia 14 cm. Wykończenie szpachlami Kombi Finisz G5 (na gładko) i G8 (filcowane). Malowanie farbą polikrzmianowa Novalit F.

- Opaski okienne projektowane, wysunięte - 2cm styropianu szpachlowane na gładko Kombi Finisz G5, szer. 15 cm, ościeża okienne docieplone styropianem gr. 3cm, w razie konieczności skuć tynk.
- Główne drzwi wejściowe do budynku - po kompleksowej konserwacji wg opisu, zabezpieczyć na czas robót.
- Istniejące gzymsy ryzalitu - konserwacja i reprofilacja pod malowanie zgod. z kolorystyką.
- Projektowane parapety z granitu Strzegom szarego, polerowanego gr. 4 cm.
- Projektowana żeliwna wyczystka oraz dodatkową rurą żeliwną do wysokości łącznej 2,00 m n.p.t. - przy odkopanych ścianach fundamentowych wykonać odsunięcie przykanalika.

TYTUŁ: ZAŁĄCZNIK GRAFICZNY DO ZGŁOSZENIA ROBÓT BUDOWLANYCH TERMOMODERNIZACJA PRZEDSZKOLA NR 3 W GŁUBCZYCACH	INWESTOR: GMINA GŁUBCZYCE UL. NIEPODLEGŁOŚCI 14 48 - 100 GŁUBCZYCE	BRANŻA: ARCHITEKTONCZNO / BUDOWLANA	LOKALIZACJA: JEDN. EW. GŁUBCZYCE MIASTO OBREB GŁUBCZYCE 0100 UL. WAŁOWA 4 DZ. NR 312/1	TYTUŁ: ELEWACJA POŁUDNIOWA KOLORYSTYKA
AUTOR ARCHITEKTURA: arch. Rafał Skoumal upr. nr 03/OPOK/2008				
JEDNOSTKA PROJEKTOWA: PRZEDSIĘBIORSTWO USŁUGOWO - BUDOWLANE "AQUA S.C." ul. Kridowej Jadwigi 1 48 - 100 Głubczyce tel. +48 500 253 286 prac.architektoniczne@gmail.com skoumal@wp.pl arch. Rafał Skoumal				
DATA: 2 2 M A J A 2 0 2 5				
NR RYSUNKU: 02-AB		SKALA: 1:100		